

Campus Nord

auf der Shuttle-Busroute 3, u.a. vom S+U-Bahnhof Zinnowitzer Straße

Museum für Naturkunde der HU

Invalidenstraße 43, 10115 Berlin

www.museum.hu-berlin.de



Expedition in den Mikrokosmos

In Berlin leben Tausende von Tierarten völlig unbemerkt. Wir haben einige dieser Stadtgenossen gesammelt, die unterm Mikroskop betrachtet werden können. Außerdem präsentieren wir zu den Themen »Wie faltet man einen Stein?« und »Aus dem All unter das Mikroskop« Beispiele unserer Forschung mithilfe moderner Mikroskope.

■ 17.00-0.00 Uhr, Mikroskopierzentrum

Das Leben, das Universum und der ganze Rest

Nachwuchswissenschaftler erzählen die Geschichte unseres Planeten und des Lebens anhand von Filmen, Diashows, Kurzvorträgen und Führungen. Zeitreisende jeden Alters sind herzlich eingeladen!

■ Saal einheimischer Vögel

Charité – Universitätsmedizin Berlin, Campus Mitte

Bettenhochhaus

Luisenstraße 65, 10117 Berlin

www.charite.de



Schlüssellochchirurgie zum Selbermachen

In unserem Workshop mit Simulatormodell und Videoüberwachung können große und kleine Chirurgen in spe ihre ersten Eingriffe an Gummibärchen üben. Sie werden von erfahrenen Kinderchirurgen betreut.

■ INFORMATIONSTAND, WORKSHOP



Campus Mitte

auf der Shuttle-Busroute 4, u.a. vom S+U-Bahnhof Friedrichstraße

Winckelmann-Institut der HU

Hauptgebäude, Unter den Linden 6, 10117 Berlin

Ausgrabungen für Kinder

Hier könnt Ihr die Unterwasserarchäologie hautnah erleben und in einem nachgestellten Seeboden nach Schätzen graben.

■ 1. OG, Westflügel, Treppe A, Treppenabsätze 1. u. 2. OG

Institut für Kunst- und Kulturwissenschaften, Institut für Ur- und Frühgeschichte, Institut für Geschichtswissenschaften der HU

Hauptgebäude, Unter den Linden 6, 10117 Berlin

Pyramidenbau für Kinder

Kleine Besucher können Legopyramiden und Anstecker mit archäologischen Motiven basteln.

■ 1. OG, Westflügel, Seitenfoyer, Flurbereich und mittlerer Treppenabsatz

Institut für Biologie der HU

Hauptgebäude, Unter den Linden 6, 10117 Berlin

Samen oder Steine – Wer ist stärker?

In der Abteilung für Didaktik der Biologie können Kinder experimentieren und die Schritte Phänomen – Vermutung – Begründung – Überprüfung – Erklärung nachvollziehen.

■ 17.00-22.00 Uhr, EG, Studentenmensa

Weitere Informationen:

www.LangeNachtDerWissenschaften.de

Infhotline (030) 28 49 38 47



Tickets: Kombi-Ticket 11 € / erm. 7 € / Familie 22 € (inkl. VBB-Fahrausweis Tarifbereich Berlin ABC) gibt es in allen Verkaufsstellen sowie an den Ticketautomaten der S-Bahn Berlin GmbH, außerdem unter www.LangeNachtDerWissenschaften.de und an den Abendkassen.

Herausgeber:

Humboldt-Universität zu Berlin, Referat Öffentlichkeitsarbeit

Layout/Satz/Druck: Unicom Werbeagentur GmbH

Fotos: Heike Zappe (4), Ernst Fessler (1)

www.hu-berlin.de

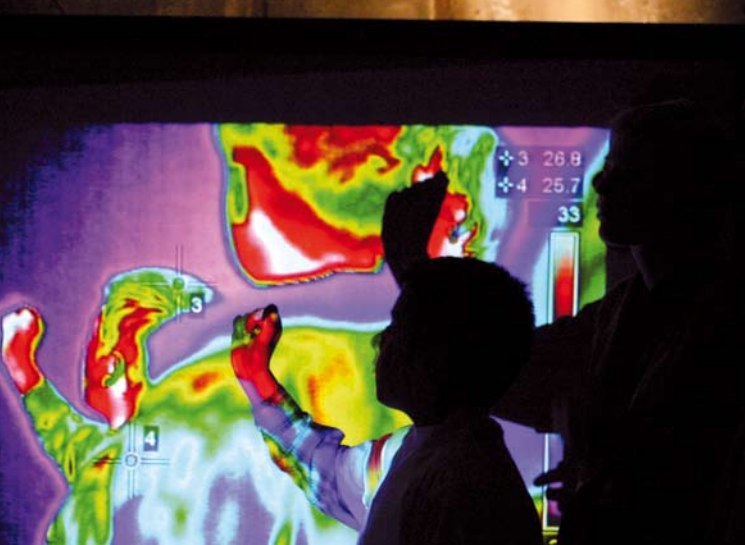


Tipps für Kids



Kinder- und Familienprogramm der
Humboldt-Universität zu Berlin
in der Langen Nacht der Wissenschaften

9. Juni 2007 · 17 – 1 Uhr



Kinder- und Familienprogramm der Humboldt-Universität zu Berlin in der Langen Nacht der Wissenschaften 2007



Liebe wissensdurstige Familien,

wir heißen Sie herzlich willkommen an der Humboldt-Universität zu Berlin, der *Alma mater Berolinensis*. Auch dieses Jahr präsentiert die HU wieder ein breites Spektrum an spannenden Experimenten, Mitmach-Aktionen und Innovationen aus der Forschung, viele davon ganz speziell für Kinder. Kommen, staunen und entdecken Sie.

Campus Adlershof

auf der Shuttle-Busroute 1 vom S-Bahnhof Adlershof

Geographisches Institut der HU

Alfred Rühl-Haus, Rudower Chaussee 16, 12489 Berlin

www.geographie.hu-berlin.de



Schatzsuche mit GPS



Satellitenavigation mit GPS – Schatzsuche auf dem Campus Adlershof. Es gibt Teilnehmerurkunden und kleine Preise zu gewinnen.

■ DEMONSTRATION, MITMACHKURSE: **17.00-20.00 Uhr** stündlich, Treffpunkt Foyer

Kennt Ihr Berlin? – Eine Metropole spielend entdecken



Von oben sieht die Welt oft ganz anders aus. Teste, ob Du Deine Stadt kennst und löse unsere Berlin-Puzzles. Oder hilf mit beim riesigen Puzzleposter. Wir zeigen Satellitenbilder Berlins von verschiedenen wissenschaftlichen Sensoren – eine Herausforderung für Jung und Alt.

■ MITMACHKURSE, SPIELE: **17.00-21.00 Uhr**, Foyer

Institut für Informatik der HU

Erwin Schrödinger-Zentrum, Rudower Chaussee 26, 12489 Berlin

www.informatik.hu-berlin.de

Stark am Ball – Aibo-Hunde, Humanoide Roboter und Simulierte Agenten



Die Forscher vom Lehrstuhl für Künstliche Intelligenz erklären und zeigen ihre intelligenten Roboter in Aktion.

■ zu jeder vollen Stunde, Großer Hörsaal, Raum o'115

Institut für Mathematik der HU

Erwin Schrödinger-Zentrum, Rudower Chaussee 26, 12489 Berlin

www.mathematik.hu-berlin.de

»Känguru der Mathematik«



Löst die kniffligen Aufgaben des Wettbewerbs »Känguru der Mathematik« und probiert interessante strategische Spiele und Puzzles aus!

■ MITMACHKURSE: Raum o'313

Zentralbibliothek Naturwissenschaften der HU

Erwin Schrödinger-Zentrum, Rudower Chaussee 26, 12489 Berlin

www.ub.hu-berlin.de

Die Zentralbibliothek Naturwissenschaften stellt sich vor



Alte Bücher und elektronische Zeitschriften, Multimedia-PCs und konzentrierte Stille – und dazwischen die Roboter Hase und Igel. Alles über die Bibliothek und die Roboter, Führungen, Juniorführungen, Bilderbuchkino und eine Wandzeitung zu Schrödingers Katze.

■ halbstündlich, Zentralbibliothek



Institut für Physik der HU

Lise Meitner-Haus, Newtonstraße 15, 12489 Berlin

www.physik.hu-berlin.de

Die Welt der kleinsten Teilchen



Was eigentlich ist die Materie, aus der die Welt besteht? Wissenschaftler der Humboldt-Universität und des DESY blicken in den Makrokosmos und in das Innerste der Materie. Gehen Sie mit uns gemeinsam in unserer Ausstellung auf die Reise von Hamburg nach Genf, vom Südpol nach Namibia – technologische Herausforderungen liefern spannende Erkenntnisse vom Universum zum Mikrokosmos.

■ AUSSTELLUNG im Foyer

Institut für Physik der HU

Unilab

Brook-Taylor-Straße 1, 12489 Berlin

www.physik.hu-berlin.de

Optische Wahrnehmung



Experimente mit Spiegeln, Farben, Schatten, Prismen usw. könnt Ihr selbst durchführen. Alle Versuche demonstrieren, dass das Gehirn die von der Netzhaut kommenden Informationen verarbeitet. Jedem gesehenen Bild wird eine Bedeutung zugeordnet. Besucher können eigene Geräte bauen.

■ **18.00-22.00 Uhr**

Institut für Chemie der HU

Lehrraumgebäude

Newtonstraße 14, 12489 Berlin

www.chemie.hu-berlin.de



Alles auf Zucker!



Experimentallabor für Schüler, Kurzvorträge und kleine chemische Experimente zu den wichtigsten chemischen Eigenschaften des Zuckers.

■ EXPERIMENTE, MITMACHKURSE: **17.00-0.00 Uhr**, R 3'11
VORTRAG: **21.00 Uhr**, Hörsaal 1'02

Institut für Chemie der HU

Emil Fischer-Haus, Brook-Taylor-Straße 2, 12489 Berlin



Experimentallabor für Schüler



Chemisches Experimentieren unter fachkundiger Anleitung (für Schüler ab der 9. Klasse) und naturwissenschaftlicher Wissenstest.

■ **17.00-0.00 Uhr**, R 1'134

Kinderhüpfburg, Grill- und Getränkestand



■ **17.00-23.30 Uhr**, zwischen Brook-Taylor-Straße 2 und Newtonstraße 14