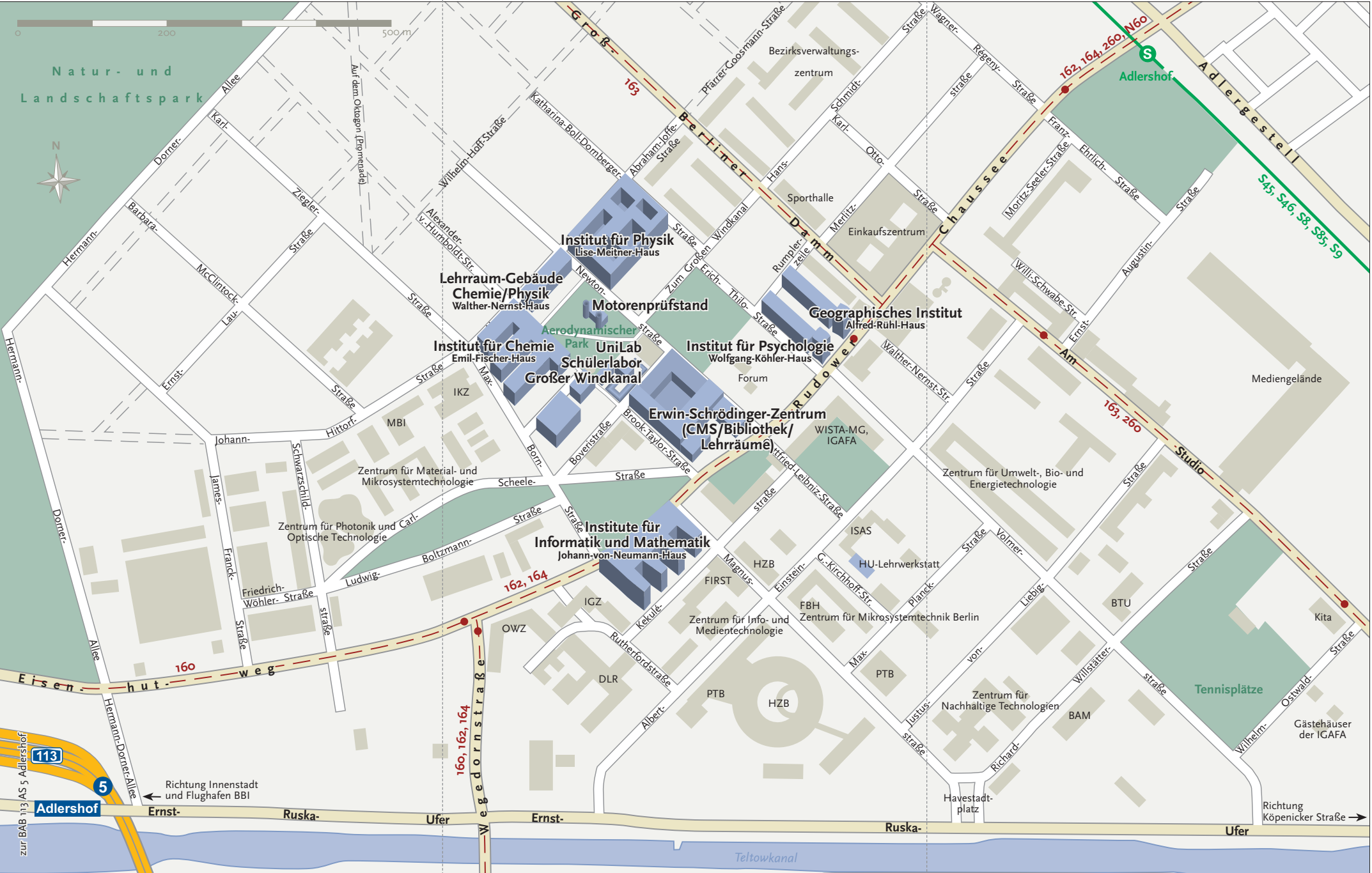


Überblick



BAM: Bundesanstalt für Materialforschung und -prüfung · BTU: Brandenburgische Technische Universität Cottbus · DLR: Deutsches Zentrum für Luft- und Raumfahrt · FIRST: Fraunhofer Institut Rechnerarchitektur und Softwaretechnik · HZB: Helmholtz-Zentrum Berlin für Materialien und Energie · IGFA: Initiativgemeinschaft Außenuniversitärer Forschungseinrichtungen in Adlershof · IGZ: Innovations- und Gründerzentrum Berlin · IKZ: Leibniz-Institut für Kristallzüchtung · ISAS: Institute for Analytical Sciences · MBI: Max-Born-Institut für Nichtlineare Optik und Kurzzeitspektroskopie · OWZ: Ost-West-Kooperationszentrum (Gründerzentrum) · PTB: Physikalisch-Technische Bundesanstalt · WISTA-MG: WISTA Management GmbH

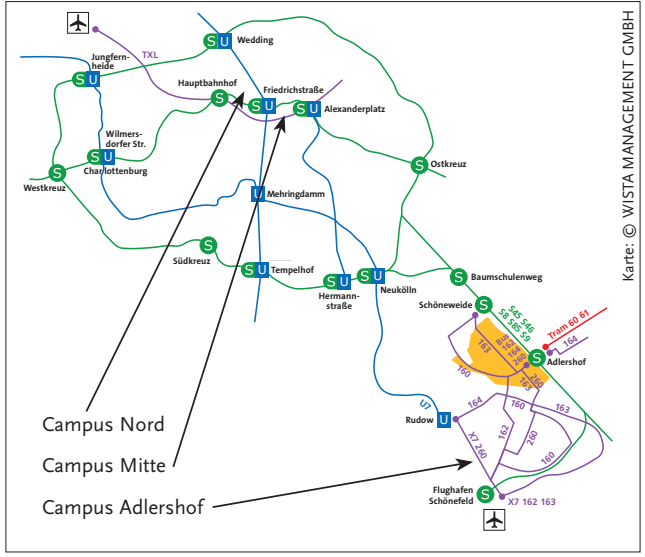


Campus Adlershof im Überblick

Die beiden mathematisch-naturwissenschaftlichen Fakultäten der Humboldt-Universität haben ihren Sitz im Südosten der Stadt. Mit über 6.000 Studierenden und rund 1.000 Beschäftigten an der Universität ist der Campus Adlershof heute das pulsierende Zentrum von Berlin Adlershof, der „Stadt für Wissenschaft, Wirtschaft und Medien“. Die erst in den Jahren 1998 bis 2003 entstandenen Gebäude bieten den Instituten für Chemie, Geographie, Informatik, Mathematik, Physik und Psychologie erstklassige Bedingungen in Lehre und Forschung. Moderne Optik, Molekulare Systeme, Mathematische Physik und Wissenschaftliches Rechnen sind Schwerpunkte der interdisziplinären Zusammenarbeit der Humboldt-Universität in Adlershof. Zahlreiche Kooperationen sind auch in der Umweltforschung entstanden. Vier Sonderforschungsbereiche und fünf Graduiertenkollegs haben ihre Sprecherschaft an der Humboldt-Universität in Adlershof. Die enge Nachbarschaft zu teils renommierten außeruniversitären Forschungseinrichtungen und Unternehmen ermöglicht vielfältige Kooperationen in der Forschung und Praxis und Jobs für die Studierenden. Adlershof ist auch ein beliebter Standort für Ausgründungen aus der Universität.

www.adlershof.hu-berlin.de

Anfahrt



Aktuelle Fahrpläne und Fahrverbindungen unter www.fahrinfo-berlin.de

Kontakt

Petra Franz
Referentin für Adlershof beim Vizepräsidenten für Forschung
Rudower Chaussee 25, R. 2.327
12489 Berlin-Adlershof
Telefon: 030 2093-1437
Fax: 030 2093-5479
E-Mail: petra.franz@uv.hu-berlin.de

Weitere Informationen zur Humboldt-Universität

Referat Öffentlichkeitsarbeit, Marketing und Fundraising
Unter den Linden 6
10099 Berlin
Telefon: 030 2093-2946
Fax: 030 2093-2107
E-Mail: pr@hu-berlin.de
www.hu-berlin.de



Campus Adlershof
der Humboldt-Universität zu Berlin



www.adlershof.hu-berlin.de

Institute auf dem Campus

Institut für Chemie

Emil-Fischer-Haus
Brook-Taylor-Straße 2
12489 Berlin



Die Forschungen am Institut für Chemie fokussieren auf die Synthese und Charakterisierung funktionaler Materialien für Katalyse- und Nanotechnologien, die Chemische Biologie sowie die Didaktik der Chemie.

www.chemie.hu-berlin.de

Geographisches Institut

Alfred-Rühl-Haus
Rudower Chaussee 16
12489 Berlin



Zentrale Forschungsschwerpunkte des Geographischen Instituts sind die Großstadt- und Metropolenforschung sowie Mensch-Umwelt-Systeme in Zeiten des Globalen Wandels.

www.geographie.hu-berlin.de

Institut für Informatik

Johann-von-Neumann-Haus
Rudower Chaussee 25
12489 Berlin



Die Informatik konzentriert sich an der Humboldt-Universität auf drei profilgebende Schwerpunkte: Große Datenmengen in webbasierten Umgebungen, Modellbasierte Systementwicklung, Modelle und Algorithmen.

www.informatik.hu-berlin.de

Institut für Mathematik

Johann-von-Neumann-Haus
Rudower Chaussee 25
12489 Berlin



Am Institut für Mathematik sind theoretische und anwendungsorientierte Forschung in folgenden Schwerpunkten eng verknüpft: Mathematische Logik, Algebra und Zahlentheorie, Globale Analysis und Geometrie, Angewandte Analysis, Numerik und Optimierung, Stochastik und Finanzmathematik, Mathematik und ihre Didaktik.

www.mathematik.hu-berlin.de

Institut für Physik

Lise-Meitner-Haus
Newtonstraße 15
12489 Berlin



Die Struktur des Instituts wird durch die vier Schwerpunkte Elementarteilchenphysik, Festkörperphysik/Hochkorrelierte Systeme, Optik/Photonik und Makromoleküle/Komplexe Systeme geprägt und umfasst als weiteres Gebiet die Didaktik der Physik.

www.physik.hu-berlin.de

Institut für Psychologie

Wolfgang-Köhler-Haus
Rudower Chaussee 18
12489 Berlin



Die Angehörigen des Instituts forschen an kognitions- und neurowissenschaftlichen Fragestellungen, sie untersuchen das Wissens- und Informationsmanagement in Organisationen und wenden neurowissenschaftliche und psychophysiologische Methoden an, um psychische Störungen zu analysieren.

www.psychologie.hu-berlin.de

Fakultäten auf dem Campus

Zur **Mathematisch-Naturwissenschaftliche Fakultät I** gehören die Institute Chemie, Physik und Biologie, von denen nur die Biologie nicht in Adlershof sitzt. Die Fakultätsverwaltung befindet sich im Walther-Nernst-Haus, Newtonstraße 14, 12489 Berlin.

<http://fakultaeten.hu-berlin.de/mnf>

Zur **Mathematisch-Naturwissenschaftliche Fakultät II** gehören die Institute Geographie, Informatik, Mathematik und Psychologie. Die Fakultätsverwaltung hat ihren Sitz im Johann-von-Neumann-Haus, Rudower Chaussee 25, 12489 Berlin.

www.math-natii.hu-berlin.de

Informations- und Kommunikationszentrum

Erwin-Schrödinger-Zentrum

Rudower Chaussee 26
12489 Berlin

Das Erwin-Schrödinger-Zentrum bietet umfangreiche Bibliotheks-, Rechenzentrums- und Multimediadienste. Neben der Zweigbibliothek Naturwissenschaften und den Räumen des Computer- und Medienservices (CMS) befinden sich hier Konferenzräume sowie die gemeinsamen Hörsäle und Seminarräume der Mathematisch-Naturwissenschaftlichen Fakultät II. Ein Café und ein Buchladen laden zum Verweilen ein.

www.esz.hu-berlin.de



Zentrale Beratungsangebote

Campusbüro Adlershof

Johann-von-Neumann-Haus
Rudower Chaussee 25
Haus 2, 2. Stock
12489 Berlin



Im Campusbüro Adlershof finden tageweise die Sprechstunden der allgemeinen Studienberatung und weiterer Services der zentralen Universitätsverwaltung statt. Aushänge beachten!

www.adlershof.hu-berlin.de/service/Sprechzeiten

Studentisches Café

„SBZ Prüfstand“

Newtonstr. 16 · 12489 Berlin



In einem ehemaligen Motorenprüfgebäude aus der Zeit der Luftfahrtgeschichte Adlershofs betreibt eine studentische Initiative ehrenamtlich und in eigener Regie das „Studentische Begegnungszentrum Motorenprüfstand“ mit Café und Veranstaltungen. In den Vorlesungszeiten ist von 9 bis 17 Uhr geöffnet (abhängig von Freiwilligen, die deshalb immer willkommen sind).

www.pruefstand.net

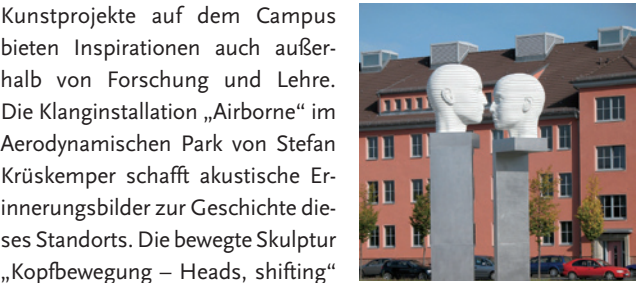
Schüleraktivitäten

Auf dem Campus gibt es Wissenschaft zum Anfassen für Schülerinnen und Schüler – unter anderem in Schülerlaboren der Chemie und Physik, in Schülergesellschaften und Sommerkursen. Auch die jährlich im Herbst stattfindenden „Tage der Forschung“ vermitteln intensive Einblicke in Labore und Hörsäle.

www.adlershof.hu-berlin.de/studium/kinder



Kunst auf dem Campus



Kunstprojekte auf dem Campus bieten Inspirationen auch außerhalb von Forschung und Lehre. Die Klanginstallation „Airborne“ im Aerodynamischen Park von Stefan Krüskemper schafft akustische Erinnerungsbilder zur Geschichte dieses Standorts. Die bewegte Skulptur „Kopfbewegung – Heads, shifting“ von Josefine Günschel und Margund Smolka auf dem Forumsplatz thematisiert den kontinuierlichen Dialog in der Wissenschaft.

www.adlershof.hu-berlin.de/standort

Der 1932 bis 1934 erbaute „Große Windkanal“ zeugt von der Luftfahrtgeschichte Adlershofs. Er gehört zu den Besucherattraktionen der jährlich stattfindenden „Langen Nacht der Wissenschaften“.



Umfeld



Der Campus Adlershof befindet sich in Treptow-Köpenick, Berlins wasser- und waldreichem Bezirk im Südosten der Stadt. In nur zehnminütiger Entfernung zum künftigen Großflughafen Berlin-Brandenburg International entsteht hier seit 1991 einer der größten Wissenschafts- und Technologiestandorte Europas, in dem inzwischen 12 außeruniversitäre Forschungseinrichtungen und über 400 technologieorientierte Unternehmen ihren Sitz haben. Auf dem Gelände wird schon seit 100 Jahren Technikgeschichte geschrieben: 1909 eröffnete Deutschlands erster Motorflugplatz in Johannisthal-Adlershof. Ab 1912 errichtete die Deutsche Versuchsanstalt für Luftfahrtforschung umfangreiche Forschungsanlagen. Einige dieser Gebäude prägen heute als technische Denkmale den Uni-Campus. In der DDR war Adlershof Standort chemisch-physikalischer Forschungseinrichtungen der Akademie der Wissenschaften der DDR.

Informationen zu Berlin Adlershof – „Stadt für Wissenschaft, Wirtschaft und Medien“: www.adlershof.de

Informationen zu den außeruniversitären

Forschungseinrichtungen in Adlershof: www.igafa.de

Informationen zum Bezirk Treptow-Köpenick:

www.berlin.de/ba-treptow-koepenick



Impressum

Herausgeber: Der Vizepräsident für Forschung der Humboldt-Universität zu Berlin

Redaktion: Petra Franz, Referentin für Adlershof beim Vizepräsidenten für Forschung Thomas Richter (verantw.), Referat Öffentlichkeitsarbeit, Marketing und Fundraising Unter den Linden 6 · 10099 Berlin

Tel. +49 30 2093-2946 · Fax +49 30 2093-2107

pr@hu-berlin.de

Stand 10/2008

Gestaltung: unicor-berlin.de

Druck: Mediabogen Berlin · Auflage 5.000 Ex.

Fotos: BerlinPartner (1), Airborne (1), OSTKREUZ/Meckel (2), Unicom (2), Zappe (2), Franz (7)